



GÎTES L'ÉCHAPPÉE MÉDOCAINE - CUSSAC-FORT-MEDOC

GÎTES L'ÉCHAPPÉE MÉDOCAINE
- CUSSAC-FORT-MEDOC

<https://lechappeemedocaine.com>



MéliSSa LADEUIX

+33 6 22 60 15 39

A Gîte P'tite Escapade - Gîtes L'échappée

médocaine - Cussac-Fort-Medoc : 16 bis rue de la Landotte 33460 CUSSAC-FORT-MEDOC

B Gîte Bellevue - Gîtes L'échappée médocaine

- Cussac-Fort-Medoc : 16 bis rue de la Landotte 33460 CUSSAC-FORT-MEDOC





Gîte P'tite Escapade - Gîtes L'échappée médocaine - Cussac-Fort-Medoc



Maison



4

personnes
(Maxi: 4 pers.)



2

chambres



55

m²

Ce gîte vous propose la maison Petite Escapade. Maison individuelle comprenant une cuisine entièrement équipée ouverte sur le salon. Jacuzzi abrité et disponible toute l'année donnant sur les vignes. Une salle de bain avec douche à l'italienne. 2 chambres avec lit double. Une terrasse en bois exotique. Jardin indépendant, clos et sans vis à vis. Maison située au bout d'une impasse pour profiter du calme en toute tranquillité. Capacité 4 personnes. Possibilité de louer avec la Maison Bellevue, capacité totale 10 personnes.



Pièces et équipements

| | | |
|-------------------------------------|--|---|
| <i>Chambres</i> | Chambre(s): 2 Lit(s): 0 | dont lit(s) 1 pers.: 0 dont lit(s) 2 pers.: 2 |
| <i>Salle de bains / Salle d'eau</i> | Salle de bains avec baignoire Salle de bains avec douche et baignoire | Salle de bains avec douche |
| | Salle(s) de bains (avec baignoire): 1 | |
| <i>WC</i> | WC: 1 | |
| <i>Cuisine</i> | Cuisine Four Lave vaisselle | Cuisine américaine Four à micro ondes Réfrigérateur |
| <i>Autres pièces</i> | Salon Terrasse | Séjour |
| <i>Media</i> | Télévision | Wifi |
| <i>Autres équipements</i> | Lave linge privatif | |
| <i>Chauffage / AC</i> | Chauffage Climatisation | |
| <i>Bien être</i> | Spa / Jacuzzi | |
| <i>Extérieur</i> | Barbecue Salon de jardin | Jardin privé Terrain clos |
| <i>Divers</i> | | |

Infos sur l'établissement



Communs

A proximité propriétaire



Activités



Réseaux

Accès Internet



Stationnement

Parking

Parking à proximité



Services



Extérieurs

Piscine privative

A savoir : conditions de la location

Arrivée

Départ

Langue(s)
parlée(s)

Annulation/
Prépaiement/
Dépot de
garantie

Moyens de
paiement

Espèces

Ménage

Draps et Linge
de maison

Draps et/ou linge compris

Enfants et lits
d'appoints

Lit bébé

Animaux
domestiques

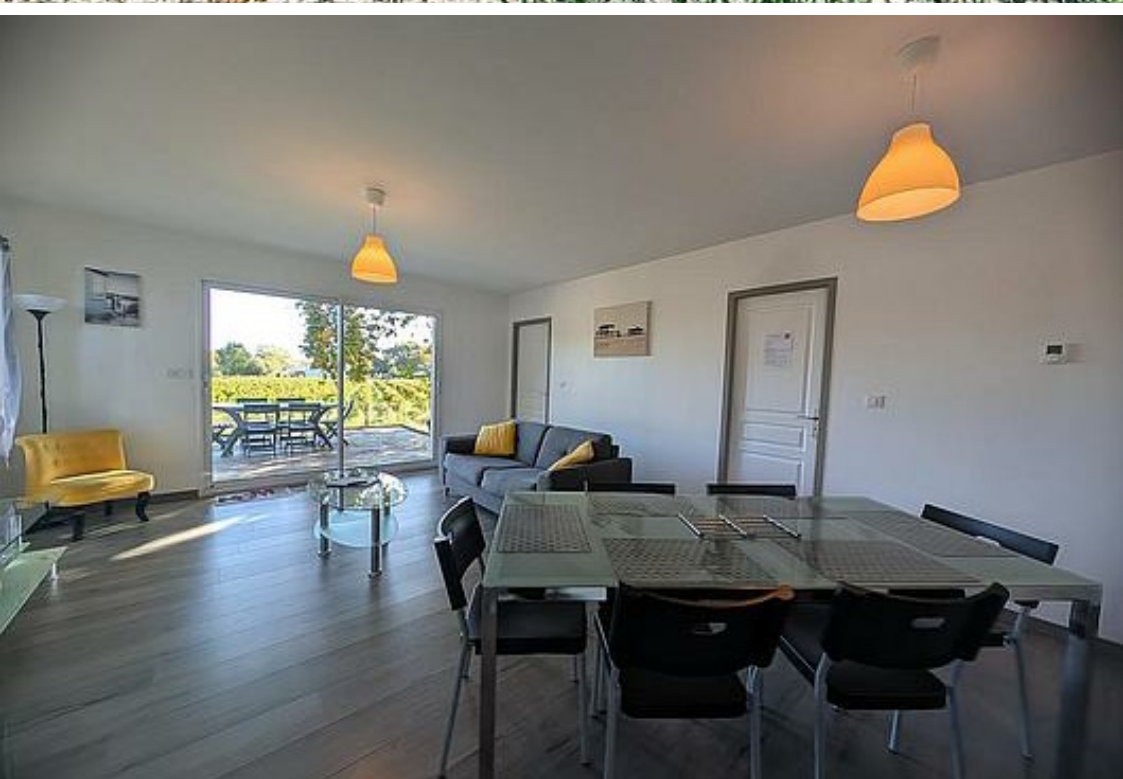
Les animaux ne sont pas admis.

Tarifs (au 10/04/26)

Gîte P'tite Escapade - Gîtes L'échappée médocaine - Cussac-Fort-Medoc

Forfait ménage 50 € - Taxe de séjour 2.30 € par pers et par nuitée (+18ans)

| Tarifs en €: | Tarif 1 nuit en semaine (L, M, M, J, D) | Tarif 1 nuit en weekend (V ou S) | Tarif 2 nuits weekend (V+S) | Tarif 7 nuits semaine |
|--------------------------------|--|-------------------------------------|--------------------------------|-----------------------|
| du 10/04/2026 au 15/05/2026 | 150€ | 180€ | | |
| du 15/05/2026 au 15/09/2026 | 150€ | 180€ | | |



Gîte Bellevue - Gîtes L'échappée médocaine - Cussac-Fort-Medoc



Maison



4

personnes
(Maxi: 6 pers.)



2

chambres



85

m²

Cette échappée médocaine vous propose la maison Bellevue. Maison individuelle et climatisée, comprenant une cuisine équipée ouverte sur un grand salon/salle à manger. Une grande salle de bain avec baignoire double et douche à l'italienne. Vous profiterez de la piscine chauffée du 15 avril au 15 septembre avec vue sur les vignes. Grande terrasse en bois donnant sur un jardin sans vis à vis. Parking privé. Maison située au bout d'une impasse très calme. Capacité 6 personnes. Possibilité de louer avec la Maison P'tite escapade, capacité totale 10 personnes.



Pièces et équipements

| | | |
|-------------------------------------|---|--|
| <i>Chambres</i> | Chambre(s): 2 Lit(s): 0 | dont lit(s) 1 pers.: 0 dont lit(s) 2 pers.: 2 |
| <i>Salle de bains / Salle d'eau</i> | Salle de bains avec baignoire Salle de bains avec douche et baignoire Salle(s) de bains (avec baignoire): 1 | Salle de bains avec douche |
| <i>WC</i> | | |
| <i>Cuisine</i> | Cuisine Combiné congélation Four à micro ondes Réfrigérateur | Cuisine américaine Four Lave vaisselle |
| <i>Autres pièces</i> | Salon Terrasse | Séjour |
| <i>Media</i> | Télévision | Wifi |
| <i>Autres équipements</i> | Lave linge privatif | |
| <i>Chauffage / AC</i> | Chauffage Climatisation | |
| <i>Exterieur</i> | Barbecue Salon de jardin | Jardin privé Terrain clos |
| <i>Divers</i> | | |

Infos sur l'établissement



Communs

A proximité propriétaire



Activités



Réseaux

Accès Internet



Stationnement

Parking

Parking à proximité



Services



Extérieurs

Piscine privative

A savoir : conditions de la location

| | |
|---|--------------------------------|
| <i>Arrivée</i> | |
| <i>Départ</i> | |
| <i>Langue(s) parlée(s)</i> | |
| <i>Annulation/Prépaiement/Dépot de garantie</i> | |
| <i>Moyens de paiement</i> | Espèces |
| <i>Ménage</i> | |
| <i>Draps et Linge de maison</i> | Draps et/ou linge compris |
| <i>Enfants et lits d'appoints</i> | Lit bébé |
| <i>Animaux domestiques</i> | Les animaux ne sont pas admis. |

Tarifs (au 10/04/26)

Gîte Bellevue - Gîtes L'échappée médocaine - Cussac-Fort-Medoc

Forfait ménage 60 € - Taxe de séjour 2.30 € par pers et par nuitée (+18ans)

| Tarifs en €: | Tarif 1 nuit en semaine (L, M, M, J, D) | Tarif 1 nuit en weekend (V ou S) | Tarif 2 nuits weekend (V+S) | Tarif 7 nuits semaine |
|-----------------------------|---|----------------------------------|-----------------------------|-----------------------|
| du 10/04/2026 au 15/05/2026 | 150€ | 180€ | | |
| du 15/05/2026 au 15/09/2026 | 210€ | 230€ | | |

Mes recommandations



Le Bontemps

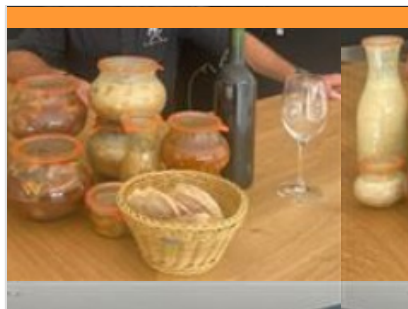
+33 9 83 02 14 16

2 place du Général de Gaulle

0.8 km
 📍 CUSSAC-FORT-MEDOC



Nous sommes à Cussac-Fort-Médoc, qui étale ses routes et ses chemins des terres viticoles du Haut Médoc à l'estuaire de la Gironde, en un face-à-face fraternel avec Blaye qui l'observe de l'autre rive... C'est dans ce petit village célèbre pour ses prestigieux châteaux et son fort classé au patrimoine de l'Unesco, que l'on dénicher un incroyable restaurant. Il allie les saveurs pleines et authentiques du Médoc aux parfums doux et raffinés de la cuisine japonaise composant une gastronomie vraiment unique! On retrouve évidemment une belle carte de vins qui mettent en valeur les plats sortis des cuisines de notre chef. On est forcément surpris mais pas déçus, sobriété dans l'assiette et produits frais du terroir s'harmonisent naturellement : de l'entrée au dessert c'est une vraie et belle découverte, une cuisine de produits locaux et de saison !



La Cuisine de Jimmy

+33 6 06 59 20 66

4 Rue des Faures

🌐 <https://www.lacuisinedejimmy.fr/>

2.7 km
 📍 LAMARQUE



Avec sa conserverie, Jimmy, chef à domicile et traiteur, vous accueille pour déguster des produits alimentaires locaux. Sélectionnez en boutique les conserves que vous souhaitez pour votre déjeuner, et installez-vous au comptoir et dégustez un délicieux repas grâce à leurs conserves. Jimmy cuisine par passion, par gourmandise et par amour du partage. Profondément attaché aux traditions culinaires, il met à l'honneur les produits et la gastronomie française à travers une cuisine sincère et authentique. Sa cuisine s'inspire du Médoc, de ses châteaux, de ses vins et plus largement du patrimoine gastronomique français. Il privilégie un travail au plus près de ses fournisseurs et de ses produits, dans le respect des saisons et des hommes qui les cultivent.



Bibliothèque Municipale de Soussans

+33 5 57 88 36 63

16 Route de Pauillac

7.6 km
 📍 SOUSSANS



Maryse et Dominique vous accueillent à la bibliothèque tous les jeudis de 15h00 à 18h30.



Port de Soussans

+33 5 57 88 33 04

Le Port

7.8 km
 📍 SOUSSANS



Pour accéder au port de Soussans, il faut suivre la route assez rectiligne entre les propriétés viticoles avant d'atteindre plus loin les marais et les rives de la Gironde. On accède alors à un petit espace calme et pittoresque avec un panorama privilégié sur l'estuaire : île verte et île du Nord en ligne de mire offrent un spectacle naturel et quotidien. Selon le temps ou même la saison, chaque jour est un nouveau tableau à découvrir. On peut profiter de ce moment pour une pause douceur à l'une des tables dédiées au pique-nique. Si le regard se tourne naturellement vers l'eau, il suffit d'ouvrir un peu plus son champs de vision pour observer juste à côté le château Fumadelle (à droite du port) qui nous raconte l'histoire émouvante de l'île de Fumadelle rattachée à la côte.



L'Officier de Bouche : Gaëlle Benoiste Pilloire

+33 5 57 88 79 53

14 chemin des Eyrins

🌐 <http://www.lofficier-de-bouche.com>

9.7 km
 📍 MARGAUX-CANTENAC



Installée depuis une vingtaine d'années au cœur du vignoble bordelais à Margaux, Gaëlle Benoiste-Pilloire, se consacre à l'organisation de repas pour les propriétés viticoles. Chef Gaëlle y décline une cuisine haut de gamme et faite maison, soulignant en particulier les accords mets et vins proposés. GBP pioche dans la palette des saveurs de la saison les produits locaux, d'AOC et d'agriculture biologique, qui serviront à leur élaboration ; le pain servi est bio. Elle adapte également sa cuisine au public de gourmets : végétariens, végétaliens, intolérants au gluten, ... Les groupes de particuliers pourront réserver la table privée une semaine avant (il ne peut y avoir qu'un groupe à la fois). De la table privée au cours de cuisine, il n'y a qu'un pas à faire pour passer derrière les fourneaux : notre chef aime en effet transmettre son savoir et ses techniques professionnelles.



Location de vélos au Château Marquis de Terme

+33 5 57 88 86 43
 3 Route de Rauzan

<https://chateau-marquis-de-terme.com/>

10.1 km  **4**
 MARGAUX-CANTENAC

Vous êtes entre amis ou en famille ? Vous avez soif de visite, de dégustation et de sport ? Nous vous proposons deux possibilités de balade en vélo à travers le vignoble de l'appellation Margaux. En visite libre ou guidée, vous pourrez profiter de cette expérience au plus près du terroir. Soit en complète autonomie : topoguide (petite brochure avec carte) de la boucle des châteaux de Margaux en main, et vous voilà partis pour une belle aventure, avec des arrêts photos devant les châteaux qui vous plairont. Soit en visite guidée : votre accompagnateur vous emmène sillonner les différentes zones d'encépagement du Château Marquis de Terme afin de mieux comprendre les choix de plantation, la spécificité du terroir et le biotope de Margaux. La balade à vélo est complétée par une visite du domaine.



Chemin d'Amadour : étape 5 de Cussac-Fort-Médoc à Le Pian-Médoc

<http://www.chemin-amadour.fr>

0.3 km  **1**
 CUSSAC-FORT-MEDOC

Depuis Cussac-Fort-Médoc le chemin d'Amadour gagne Fort Médoc. Classé Monument Historique, cet Iconique en Gironde a été construit par Vauban en 1689. Cette œuvre fait partie du Verrou de Vauban, triptyque défensif unique composé aussi de la Citadelle de Blaye et du Fort-Paté. Passage ensuite par Lamarque, porte d'entrée du Médoc où des navettes maritimes relient les deux rives de l'estuaire. Le parcours se poursuit ensuite dans les terres, le célèbre village et vignoble de Margaux jusqu'au Pian-Médoc, dernière étape médocaine.



Marais d'Arcins Soussans

+33 5 56 58 76 19
<http://www.cc-medoc-estuaire.fr>

5.0 km  **2**
 ARCINS

Dans les marais d'Arcins-Soussans, on prête attention à chaque mouvement qui se crée dans le voilage discret des feuillages. Le site est classé Natura 2000 pour l'habitat exceptionnel qu'il représente : entre prairies humides, mares, bois et roselières. Deux boucles de randonnées permettent de s'adonner aux joies de la promenade en pleine nature : on y découvre un patrimoine riche et varié qui foisonne d'espèces d'animaux et de végétaux uniques en leurs genres. Dans ces zones humides nichent notamment une population importante d'oiseaux migrateurs. Depuis l'observatoire placé en haut de la tour d'observation, on peut plus facilement les observer. Outre la flore (angéliques des estuaires, nivéoles d'été), les amoureux de la faune ne seront pas en reste : avec un peu de chance, on pourra y apercevoir loutre, vison d'Europe ou cistude (petite tortue des marais) ...



Ile Margaux

+33 6 20 89 33 71

10.2 km  **3**
 MARGAUX-CANTENAC

Elle fait partie du patrimoine intime des médocains : l'île Margaux s'étire dans les eaux de l'estuaire depuis le début du 18ème siècle. Située entre l'île verte et la côte, elle se dessine dans les eaux miroitantes. Sujette aux courants qui sans cesse en déforment les contours et modifient sa topographie, elle ne doit sa position actuelle qu'à une précieuse stratégie de sauvegarde. On y devine donc les vignobles cerclés d'une promenade, voulue par son propriétaire Gérard Favarel : 365 arbres fruitiers qui viennent conforter la digue le plus naturellement du monde. Au domaine viticole, cinq cépages d'exception profitent d'un terroir unique. On profitera de la visite commentée de l'île pour les déguster : vignes, chais et cuiviers n'auront plus aucun secret ... Ou plutôt les vins insulaires produits ici n'en auront que plus de saveur !

Mes recommandations (suite)

Vignoble et Gastronomie

Randonnées et balades

OFFICE DE TOURISME MARGAUX MÉDOC TOURISME

WWW.MARGAUX-TOURISME.COM



Map data ©2026 Google

: Restaurants : Activités et Loisirs : Nature : Culturel : Dégustations

Mes recommandations (suite)

Vignoble et Gastronomie

Randonnées et balades

OFFICE DE TOURISME MARGAUX MÉDOC TOURISME
WWW.MARGAUX-TOURISME.COM

